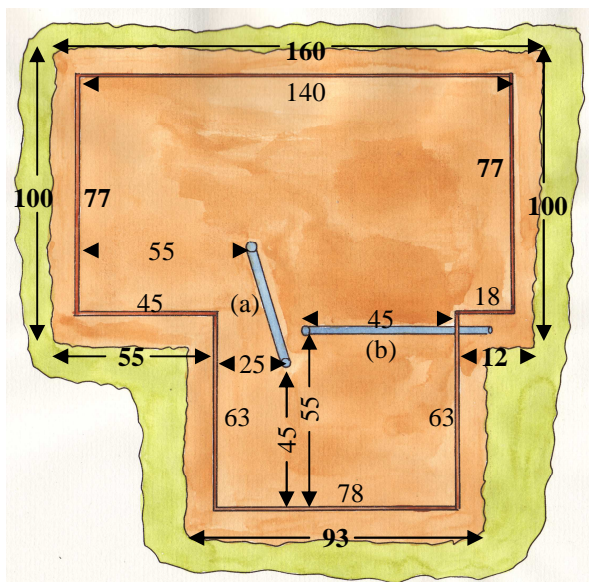
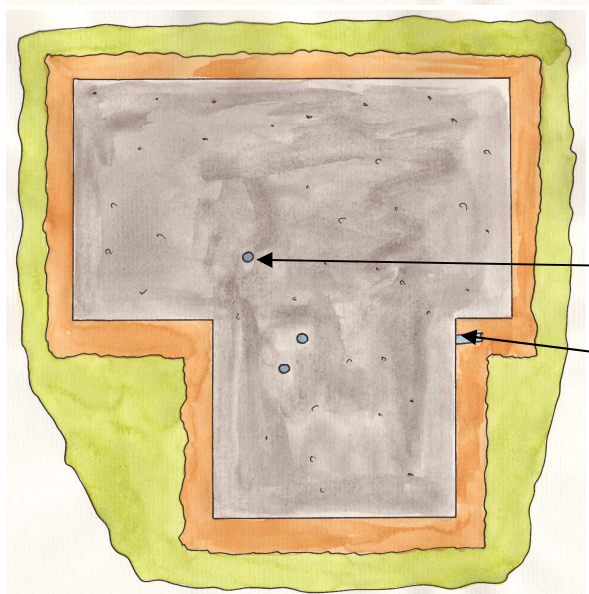


NOTICE DE MONTAGE FONTAINE JARDINIÈRE "HELIOS"



1 - Préparation pour mise en place de votre fontaine

- Creuser un trou d'une profondeur de 6 à 7 cm aux mesures du plan n° 1,
- Faire un coffrage en respectant les côtes intérieures,
- Présenter et caler vos réserves suivant les mesures indiquées,
 - (a) réserve alimentation d'eau
 - (b) réserve alimentation électrique

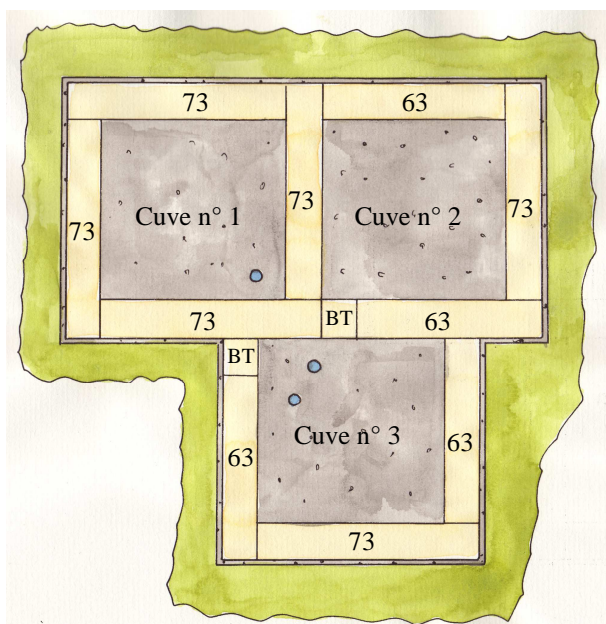


2 - Couler la dalle,

- Attendre 48 H pour que la dalle soit bien sèche,
- Puis décoffrer.

RESERVE TUYAU D'ALIMENTATION D'EAU

RESERVE TUYAU POUR FIL ELECTRIQUE DE LA POMPE



- ## 3 - Présenter le 1er rang de modules en commençant par la cuve n° 1 (4 modules de 73 cm), puis la cuve n° 2 (1 module de 73 cm + 2 modules de 63 cm + 2 bouches trous), et enfin la cuve n° 3 (1 élément de 73 cm + 2 modules de 63 cm + 2 bouches trous).

Une fois les modules présentés, les coller au ciment colle et laisser sécher.

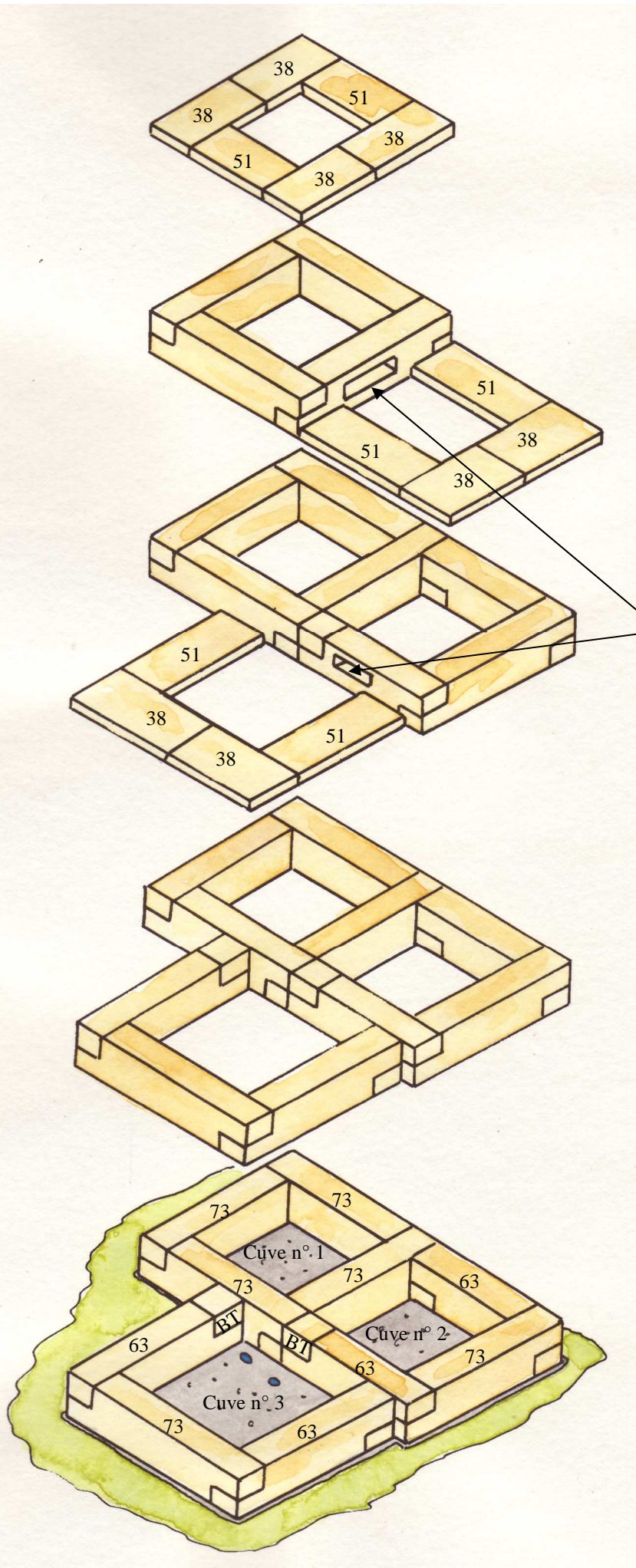
ATTENTION

Pour une étanchéité maximum, votre ciment colle doit être étalé de façon à couvrir toute la surface à coller, horizontale ou verticale.

Racler le surplus extérieur et intérieur, il vous sera ainsi plus facile de passer vos joints de finition extérieurs (1/3 de ciment colle pour 2/3 de sable tamisé), et surtout pour parfaire l'étanchéité à l'aide d'un joint type SIKABOND-AT que vous mettrez en cordon sur tous les joints intérieurs de la cuve.

Ne pas oublier de faire les joints sur les faces structurées contiguës de la cuve 1 et 2 à la cuve 3.

Ecraser et lisser ces joints de façon à optimiser l'étanchéité.



4 - Présenter et coller le 2ème rang identique au 1er rang.

5 - Présenter et coller le 3ème rang composé :
 Cuvée n° 1 : 4 modules de 73 cm.
 Cuvée n° 2 : 1 module de 63 cm et 1 de 73 cm
 1 module sortie d'eau de 63 cm
 1 bouche trou

6 - Présenter et coller les couronnements de la 3ème cuve.

7 - Présenter et coller le 4ème rang de la cuve 1 composé de 3 modules de 73 cm et 1 module sortie d'eau de 73 cm..

8 - Présenter et coller les couronnements des cuves n° 2 et n° 3.

9 - Coller les 2 déversoirs dans les modules sortie d'eau.

10 - Laisser sécher 48 H.

11 - Faire vos joints extérieurs (pour les joints, mélanger 1/3 de ciment colle à 2/3 de sable tamisé).

12 - Nettoyer à l'aide d'une brosse les surplus de joints et bien nettoyer également les joints intérieurs, puis laisser sécher 48 H.

13 - Passer sur les joints intérieurs des cuves 2 et 3 le SIKABOND-AT de façon à les étanchéifier. Et faire de même pour les joints extérieurs des cuves 1 et 2 communs à ceux de la cuve 3.

14 - Raccorder la pompe à votre installation électrique et à votre sortie d'eau.

15 - Boucher, à l'aide d'un silicone type SIKABOND-AT, entre le fil électrique et votre gaine de réserve de façon à ce que l'eau ne s'évacue pas.

16 - Mettre en eau.

NE PAS FAIRE FONCTIONNER LA POMPE SANS EAU (POMPE IMMERGÉE)